

Forbinde to Hikvision IP intercom skærme med én dørstation

Guide til at forbinde to DS-KH6320-WTE1 skærme til én dørstation DS-DK8003-IME1

Bemærk, hvis firmware/software er ældre end nedenfor, så anbefales at opdatere:

Dørstation DS-KD8003-IME1 firmware: V2.2.56_220713

Skærm: DS-KH6320-WTE1 firmware: V2.1.52_220811

Klient software iVMS-4200 version V3.8.0.4_E



Opsætning

Begge dørstationer skal opsættes med IP-adresse og aktiveres ved at give dem et nyt password, som gøres via SADP softwaren.

Enheder opsættes via klientsoftwaren iVMS-4200 - start softwaren, find enhederne og tilføj dem.

Dørstation 1:

Klik på tandhjulet for at komme ind i indstillinger.

Gå til Device Management -> klik på "Add Device" og udfyld "Serie No.", password og IP-adresse på skærm 1

Floor No. og Room No. skal begge stå til 1

Configuration

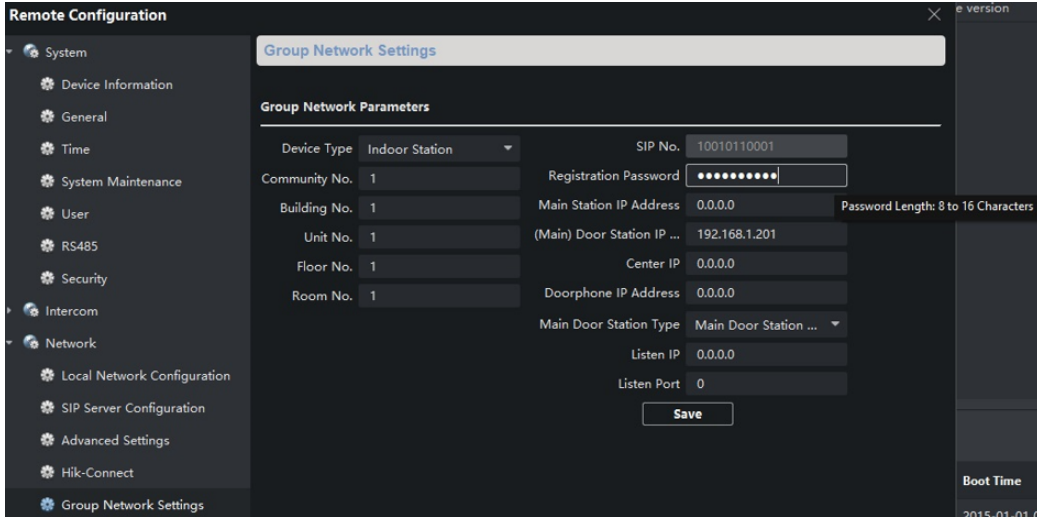
Local
System
Network
Video/Audio
Image
Event
Schedule
Intercom
Access Control
Device Management
User

Add Device

Device Type	Indoor Station	
User Name	admin	
Password	••••••••	✓
Registration Password	••••••••	✓
Serial No.	Q08655926	✓
IP Address	192.168.1.101	✓
IPv4 Subnet Mask	255.255.255.0	✓
IPv4 Default Gateway	192.168.1.1	✓
Port	8000	✓
Floor No.	1	✓
Room No.	1	✓

Fortsæt med skærm 1 ved klik på tandhjulet, for at komme ind i indstillinger.

Gå til Network -> "Group Network Settings", indtast "Registration Password" og IP på dørstation 1 i feltet "Main Door Station IP"



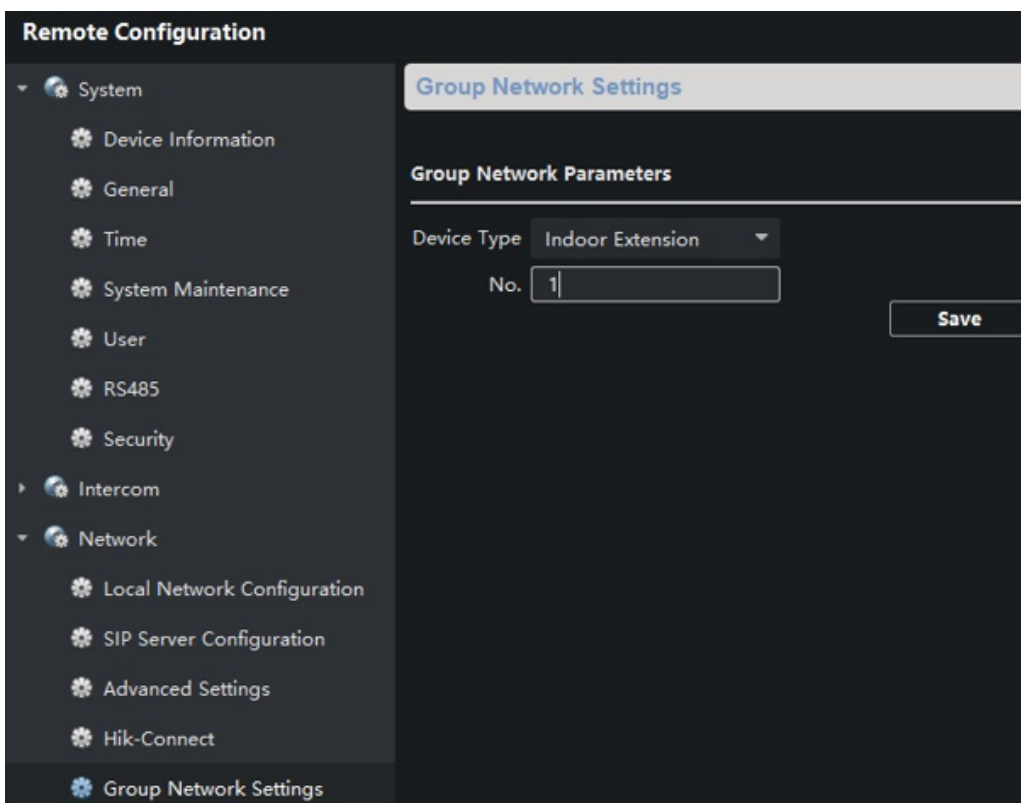
Der er nu forbindelse imellem skærm 1 og dørstation 1.

Fortsæt nu til opsætning af skærm 2.

Skærm 2:

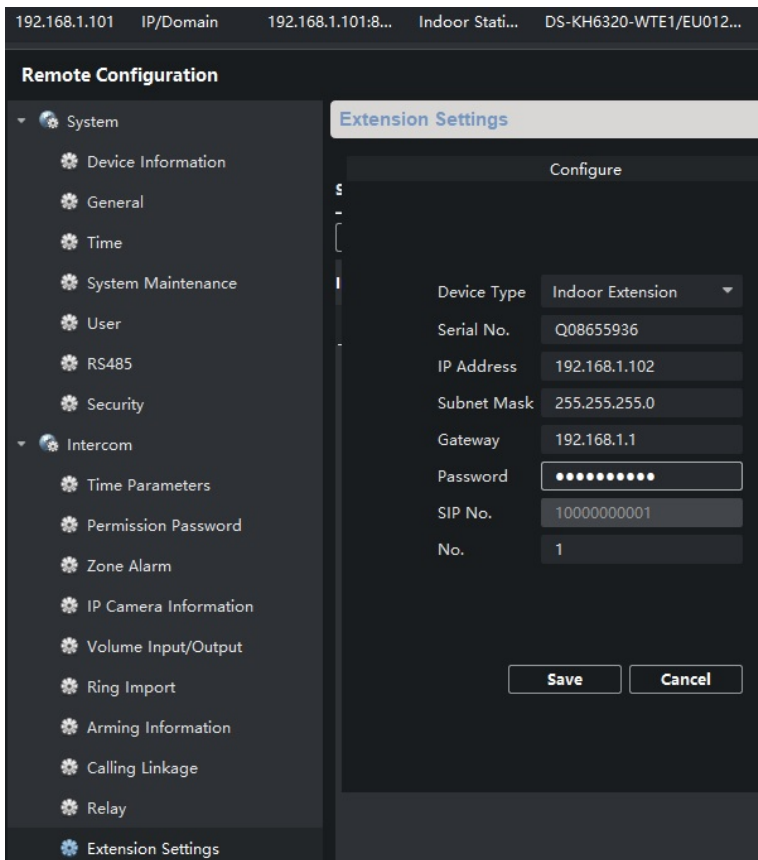
Klik på tandhjulet for at komme ind i indstillinger.

Gå til Network -> "Group Network Settings" og ændre "Device Type" til Indoor Extension, samt indtast 1 i "No."



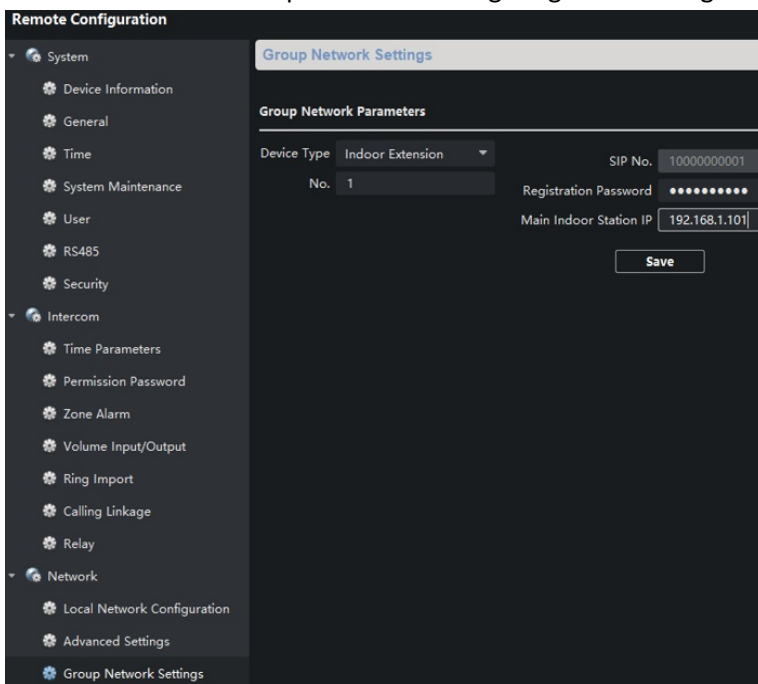
Gå nu til skærm 1, klik på tandhjulet for at komme ind i indstillinger.

Gå til Intercom -> "Extension Settings" og Klik på "Add", indtast serie nr., IP og password på skærm 2, samt indtast 1 i "No."



Fortsæt med skærm 2 ved klik på tandhjulet, for at komme ind i indstillinger

Gå til Network -> "Group Network Settings" og indtast "Registration Password" og IP på skærm 1 og gem:



Opsætningen af de to skærme til én dørstation er hermed afsluttet og klar til brug.